

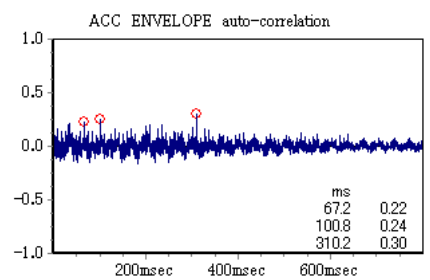
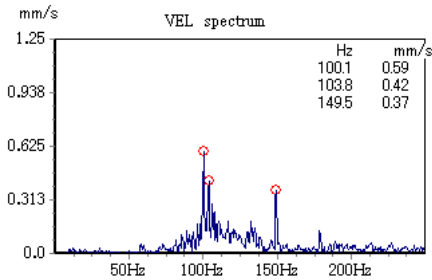
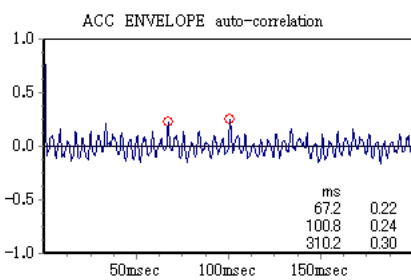
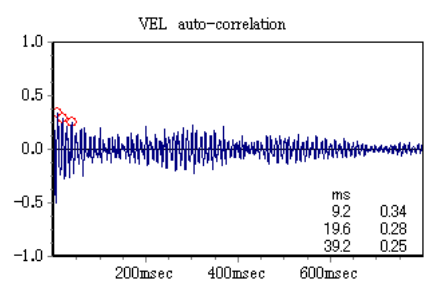
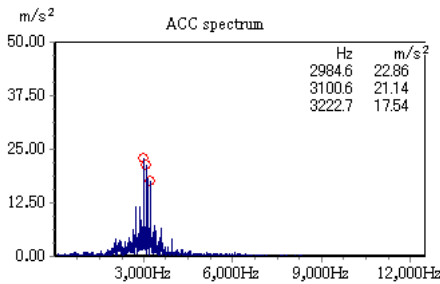
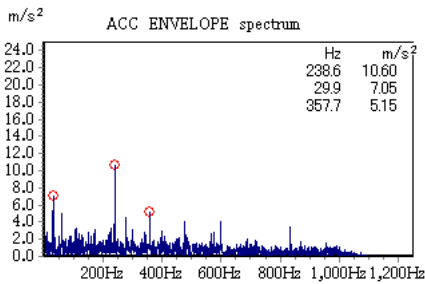
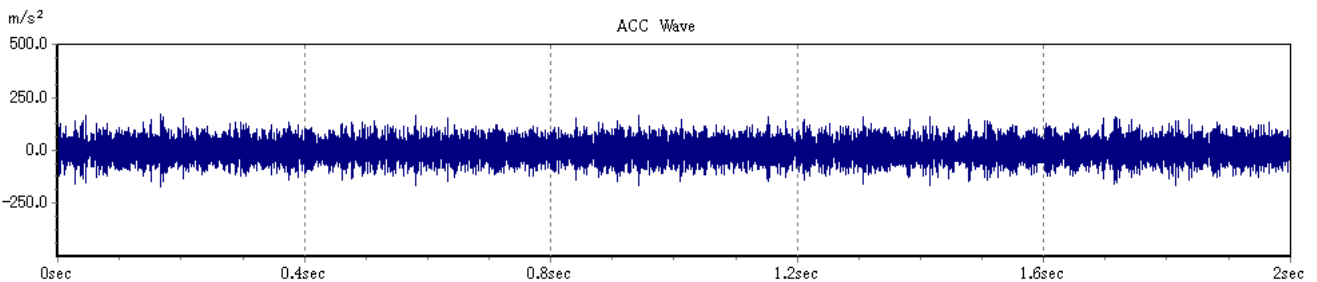
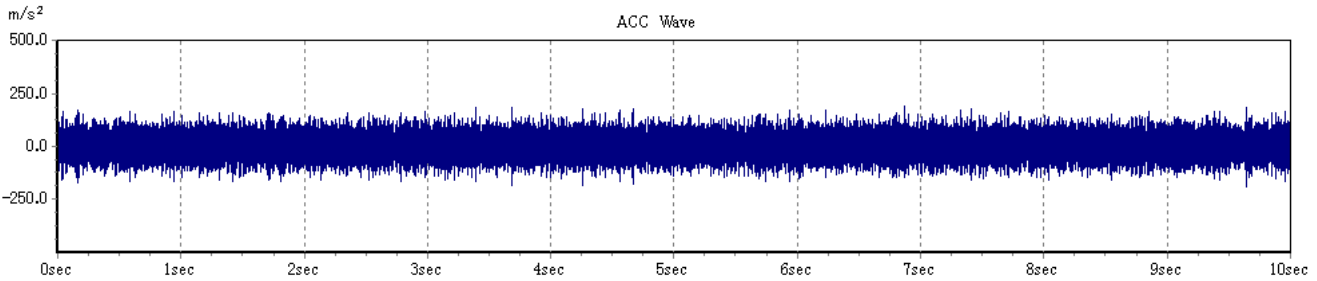
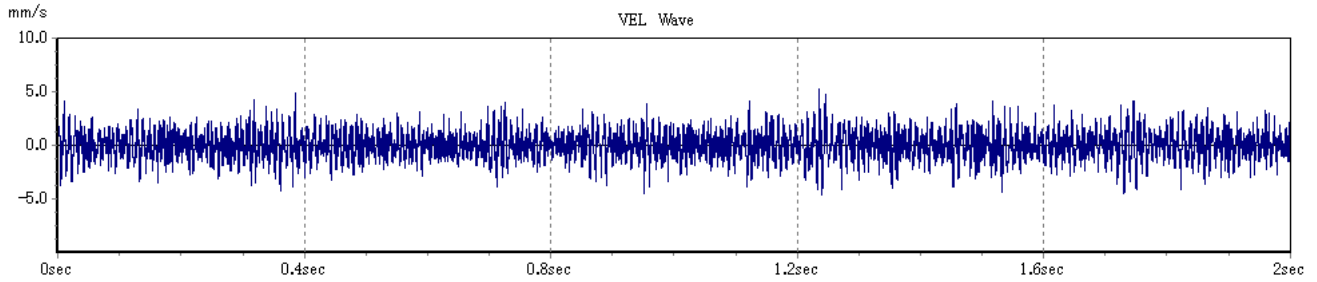
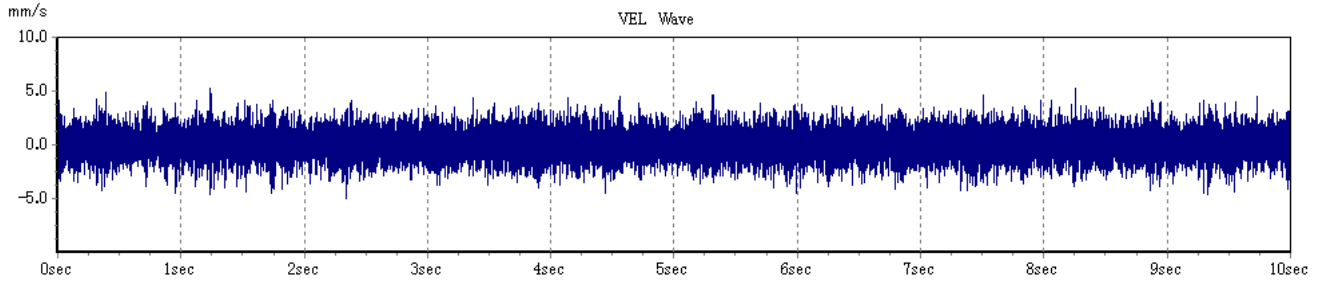
Diagnose karte 振動診断カルテ		判定コード 対処	屋外粉塵多し-VCAC VEL値、ACC値共に注意領域 スタンバイとして保管/内部解放点検が必要							測定解析 株式会社 沢田 作雄
会社名	〇〇〇株式会社 西日本製造所							枚数	5 枚	
設備名	溶銑予備処理 2DKS NO.3 送水ポンプ							動力伝達	レーザーカップリング	
計測日時	2008年1月18日 10時17分							モータ容量	4 p 380.0 kW	
計測目的	定期診断							回転数	1793.0 rpm	
機種	渦巻ポンプ (両持、カップ直結)							機器回転数	1793.0 rpm	
設備画像										
										
症状/異常原因	CH	1	2	3	4	負荷条件	フル運転 24h			
回転周期での衝撃性が明瞭		×	×	×	×	総運転Hr	不明 Hr			
						一般寿命Hr	32000 Hr			
						メーカー	株式会社 荏原製作所			
						型式	350*250CHNM			
部位	VEL:振動速度 [mm/s]		ACC:振動加速度 [m/s ²]			判定基準値				
方向	Peak	rms	判定	Peak/5	rms	判定	VEL-C	VEL-D	ACC-C	ACC-D
03V	4.49	1.22	良	32.19	42.89	限界	6.40	15.80	10.00	30.00
03R	7.61	2.02	注意	24.92	29.09	注意	6.40	15.80	10.00	30.00
04V	5.22	1.37	良	15.36	17.16	注意	6.40	15.80	10.00	30.00
04R	6.17	1.82	良	18.56	21.97	注意	6.40	15.80	10.00	30.00
[傾向管理グラフ]										
										
健全履歴 2008年11月13日 芯出しチェック 結果=周-0.28 面-0.18 2008年2月25日 分解整備 (03軸の摩耗と03側マウス歪み) 2008年2月1日 グリス入れ替え 手回し不可能な状態										
[所見] ・潤滑状態は強い金属接触である2.8kHz~3.3kHz成分で、注・不可領域で推移しています。 ・今の所、疵などの異常波形は検知できません。内部洗浄やグリスの交換をお奨めします。										
[memo] 2/25日 分解整備 03軸の摩耗2mm超 03側マウスの歪み この状態は、摩耗したままの運転状態										

Analysis data
振動診断カルテ

部位/方向
03V

症状/異常原因

回転周期での衝撃性が明瞭

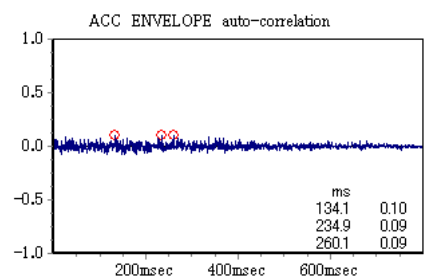
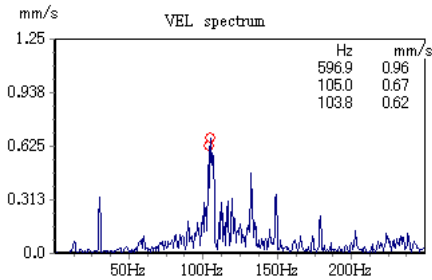
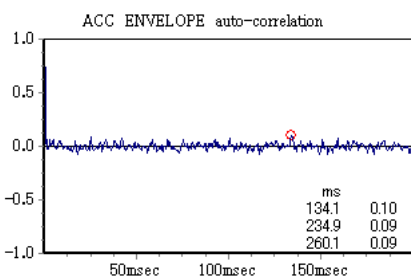
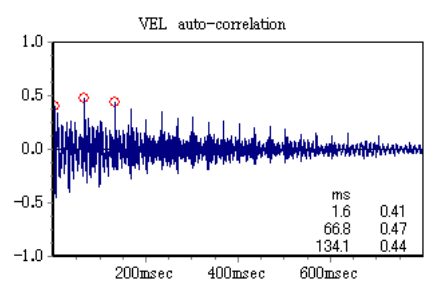
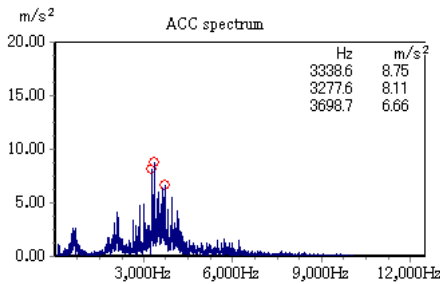
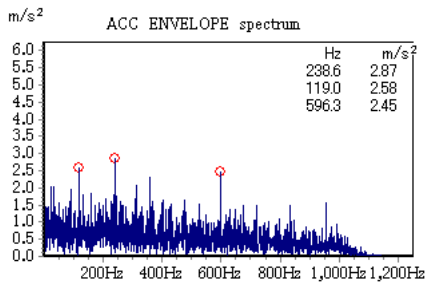
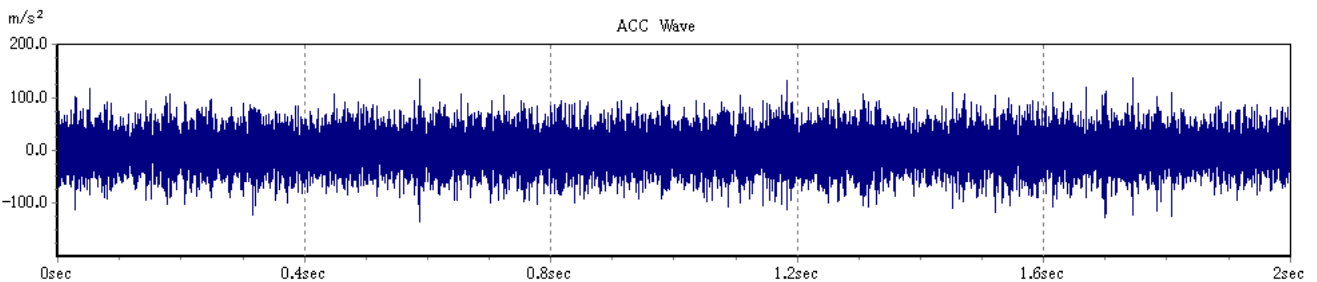
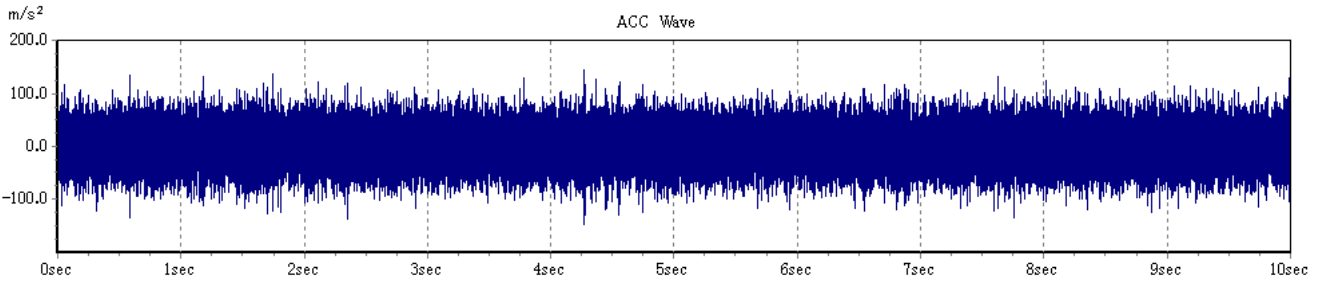
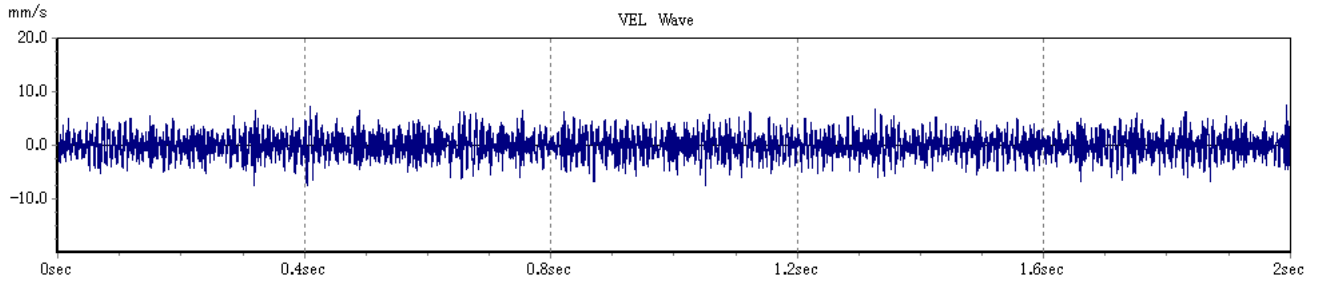
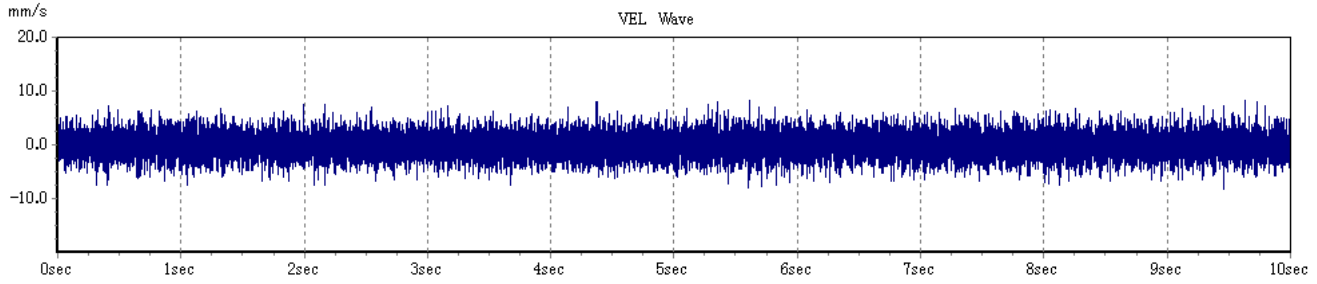


軸受No. 6218

諸元計算値

回転 :fr	回転 :2fr	内輪 :fi	外輪 :fo	転動体:fb	転動体:2fb	保持器:fc	Z数成分:fp
29.88 Hz	59.77 Hz	175.99 Hz	122.84 Hz	81.36 Hz	162.72 Hz	12.28 Hz	149.42 Hz
33.46 ms	16.73 ms	5.68 ms	8.14 ms	12.29 ms	6.15 ms	81.40 ms	6.69 ms

Analysis data 振動診断カルテ	部位/方向	症状/異常原因 03R	回転周期での衝撃性が明瞭



軸受No. **6218**

諸元計算値

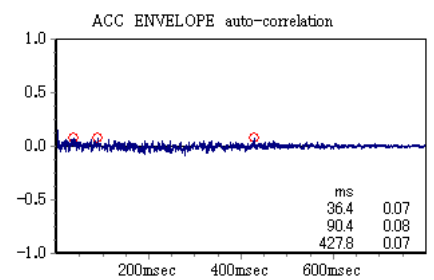
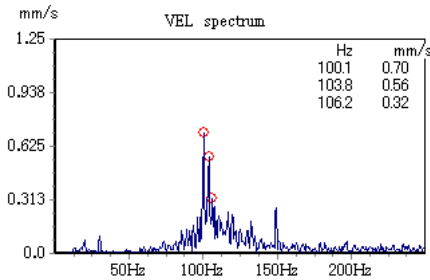
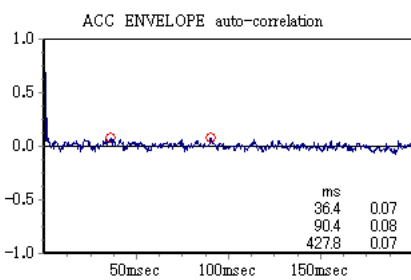
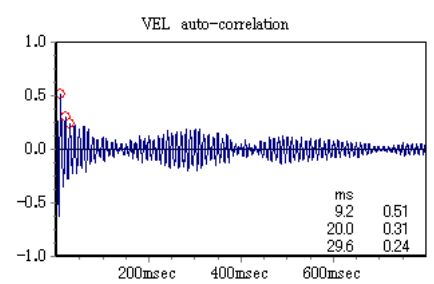
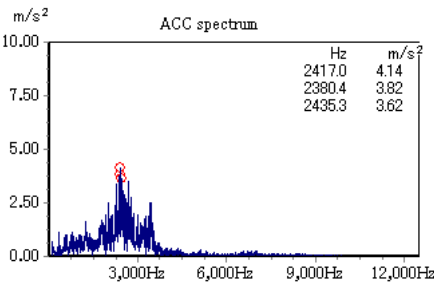
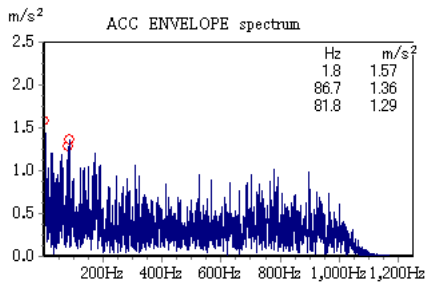
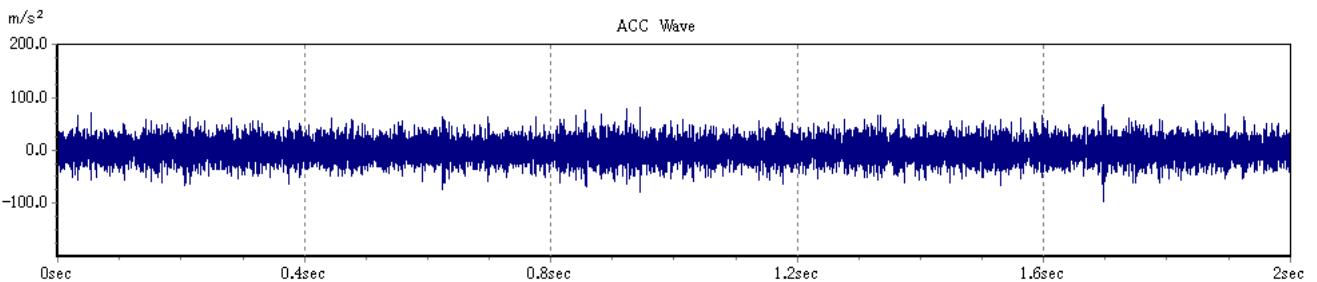
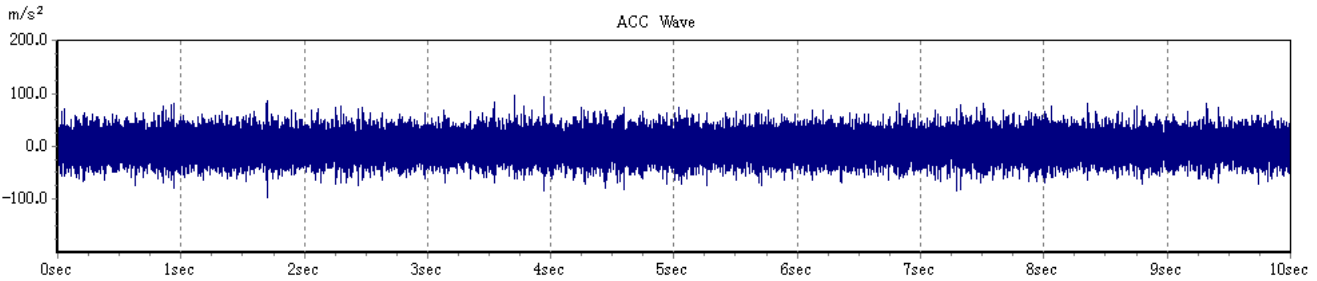
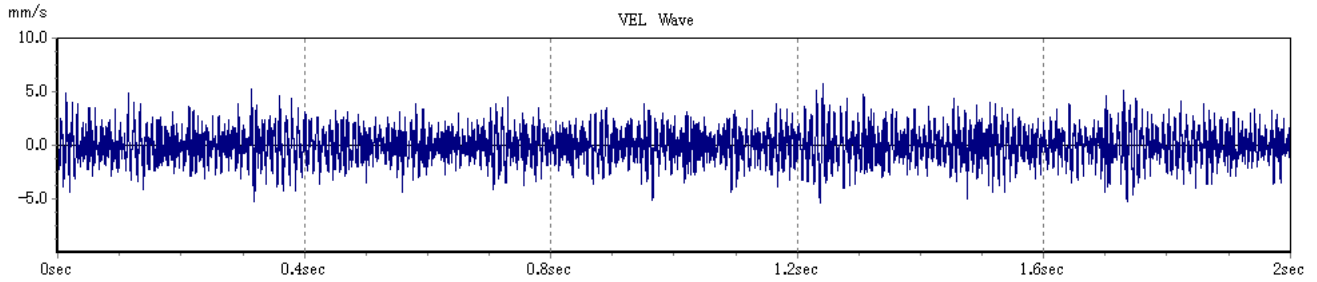
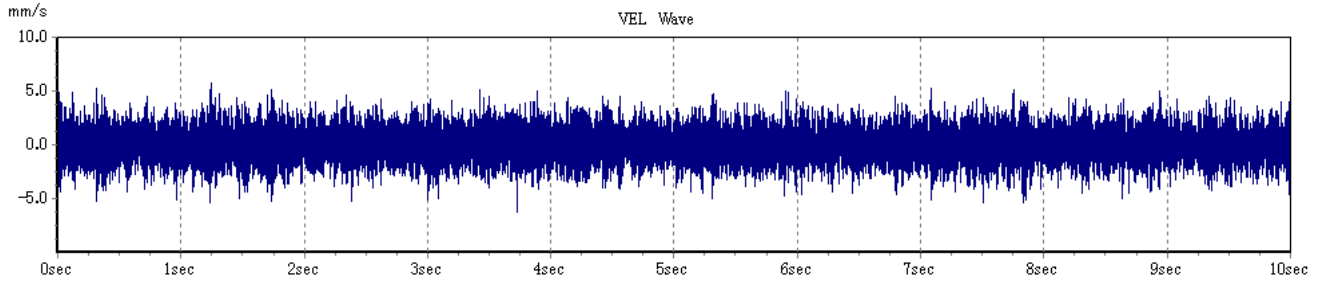
回転 :fr	回転 :2fr	内輪 :fi	外輪 :fo	転動体:fb	転動体:2fb	保持器:fc	Z数成分:fp
29.88 Hz	59.77 Hz	175.99 Hz	122.84 Hz	81.36 Hz	162.72 Hz	12.28 Hz	149.42 Hz
33.46 ms	16.73 ms	5.68 ms	8.14 ms	12.29 ms	6.15 ms	81.40 ms	6.69 ms

Analysis data
振動診断カルテ

部位/方向
04V

症状/異常原因

回転周期での衝撃性が明瞭



軸受No. 6218

諸元計算値

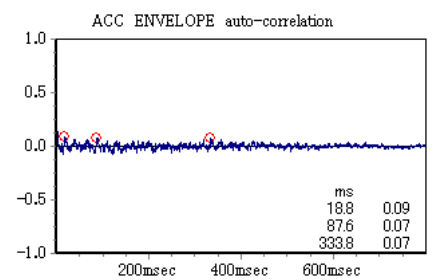
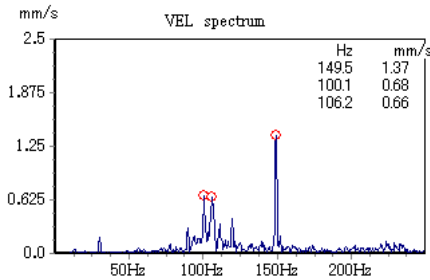
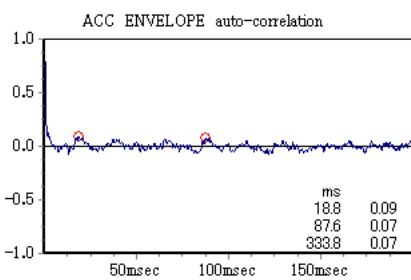
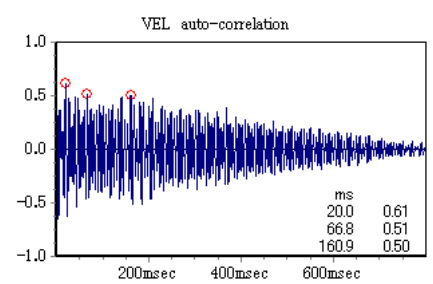
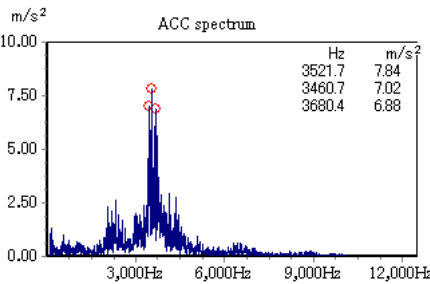
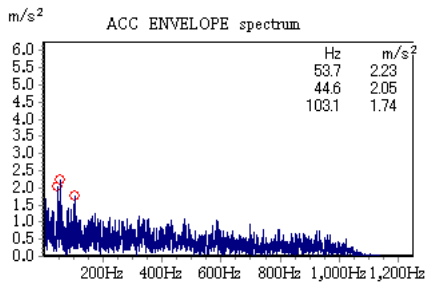
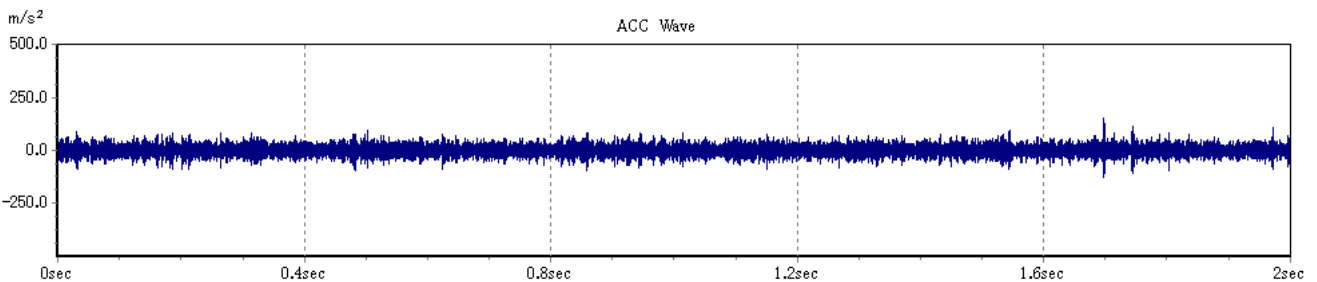
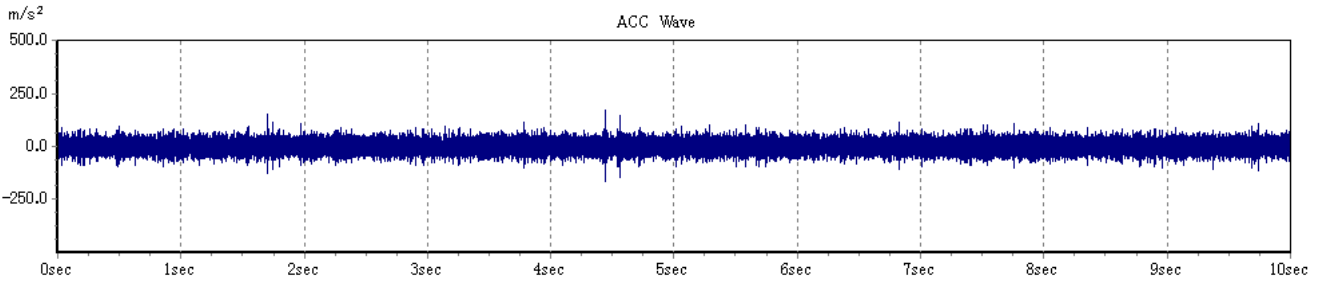
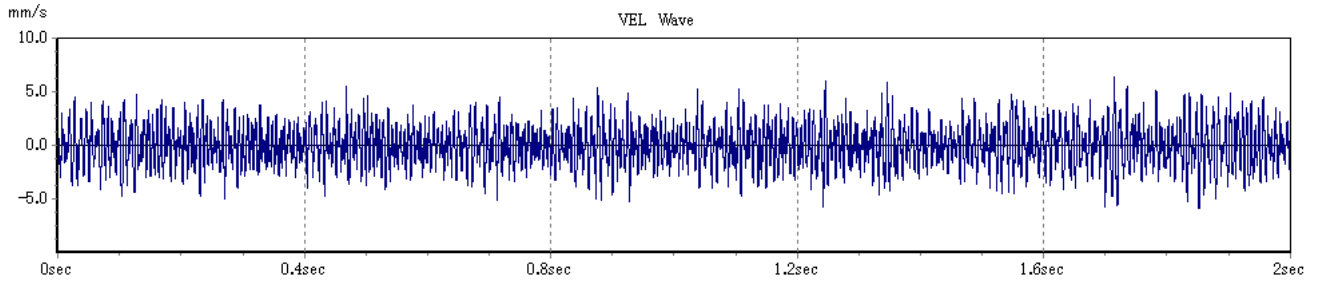
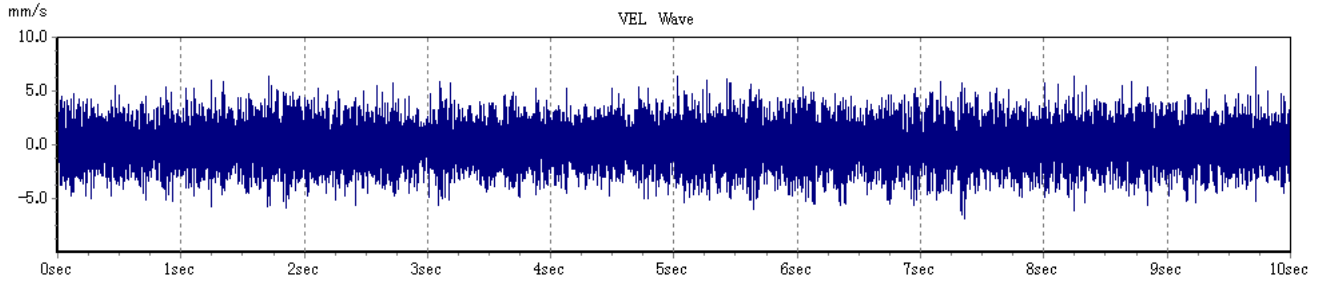
回転 :fr	回転 :2fr	内輪 :fi	外輪 :fo	転動体:fb	転動体:2fb	保持器:fc	Z数成分:fp
29.88 Hz	59.77 Hz	175.99 Hz	122.84 Hz	81.36 Hz	162.72 Hz	12.28 Hz	149.42 Hz
33.46 ms	16.73 ms	5.68 ms	8.14 ms	12.29 ms	6.15 ms	81.40 ms	6.69 ms

Analysis data
振動診断カルテ

部位/方向
04R

症状/異常原因

回転周期での衝撃性が明瞭



軸受No. 6218

諸元計算値

回転 :fr	回転 :2fr	内輪 :fi	外輪 :fo	転動体:fb	転動体:2fb	保持器:fc	Z数成分:fp
29.88 Hz	59.77 Hz	175.99 Hz	122.84 Hz	81.36 Hz	162.72 Hz	12.28 Hz	149.42 Hz
33.46 ms	16.73 ms	5.68 ms	8.14 ms	12.29 ms	6.15 ms	81.40 ms	6.69 ms