

Diagnose karte 振動診断カルテ F. No 0407

PM 2009 PM優秀商品賞
 判定コード B-屋外屋根付き-VC
 振動速度値は注意領域
 対処 経過観察

会社名 ○○△株式会社ABC工場
 設備名 ABC炉 NO.10 燃焼ブロワ
 計測日時 2014年10月7日 14時57分
 計測目的 分解整備後
 機種 片持ち送風機(直結)



保全方式
 次回測定日
 測定解析 榊田テクニカル 沢田 作雄
 動力伝達 レザークップリング
 モータ容量 2P 37.0 kW 9枚
 回転数 3592.0 rpm
 機器回転数 3592.0 rpm
 基礎タイプ コンクリート基礎
 03V 6314C3 03A 6314C3
 潤滑方式 オイルバス
 04V 6314C3 04A 6314C3
 潤滑方式 オイルバス
 制御方式 ACモータ
 負荷条件 フル運転 24h
 総運転Hr 2.0 Hr 一般寿命Hr 32000 Hr

症状/異常原因	CH	1	2	3	4
軸受部の嵌め合いガタ		×	×		

部位	VEL:振動速度 [mm/s]		ACC:振動加速度 [m/s ²]			VEL:周波数成分 [Hz]			ACC:周波数成分 [Hz]		
	Peak	rms	Peak/5	rms	CF	1st	2nd	3rd	1st	2nd	3rd
03V	4.59	1.70	1.39	1.22	1.14						
03A	9.17	3.36	1.38	1.05	1.31						
04V	2.92	0.77	3.84	2.09	1.84						
04A	3.54	1.11	1.50	1.24	1.21						

保全履歴
 2014年10月7日 軸&Brg取替 (O4側破損・油切れ)
 2012年7月2日 分解整備

【所見】
 ・03軸受部のアキシャル方向に嵌め合い摩擦の症状、回転×n倍の揺れが激しい、これは、インペラに掛かる負荷との関係もあり、次の処置を推奨します。

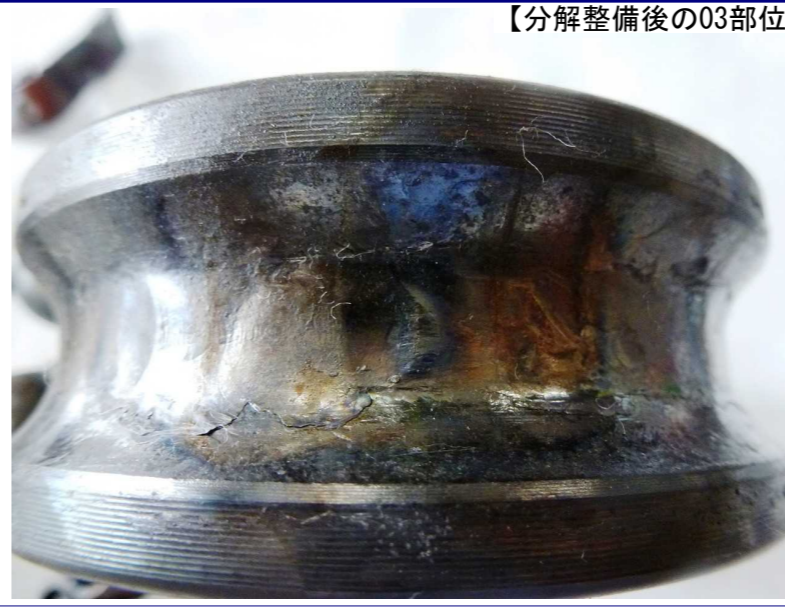
- ① 現状、03部位の6314から7314に変更
- ② アキシャル方向のガタを無くする処置

【memo】
 軸・Brg取替後
 画像は、油量枯渇? ベアリング焼損

【諸元表】

部位	Bearing No	回転数	fr	2fr	3fr	fp	fo	fi	fb	2fb	fc
03V	6314C3	3592.0	59.87	119.73	179.60	538.80	184.17	294.76	122.72	245.44	23.02
03A	6314C3	3592.0	59.87	119.73	179.60	538.80	184.17	294.76	122.72	245.44	23.02
04V	6314C3	3592.0	59.87	119.73	179.60	538.80	184.17	294.76	122.72	245.44	23.02
04A	6314C3	3592.0	59.87	119.73	179.60	538.80	184.17	294.76	122.72	245.44	23.02

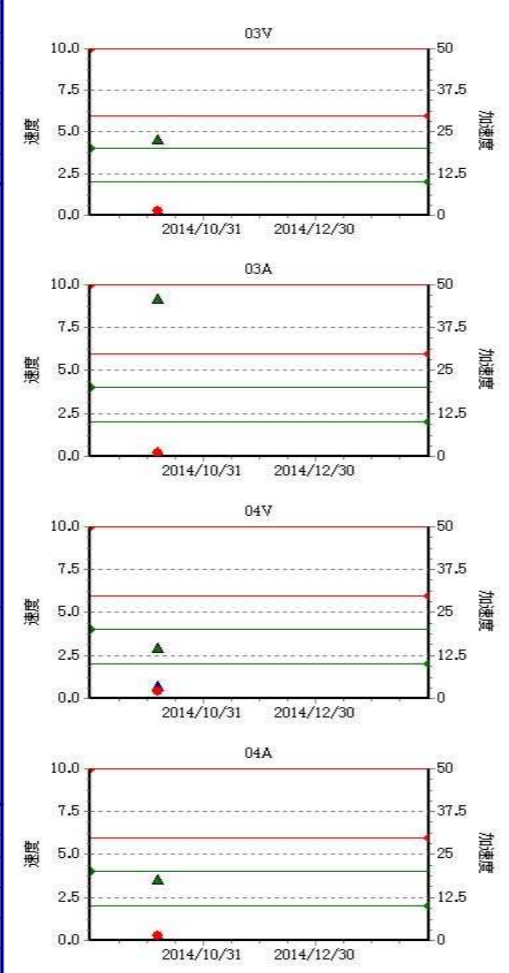
【分解整備後の03部位 焼損ベアリング 6314C3】



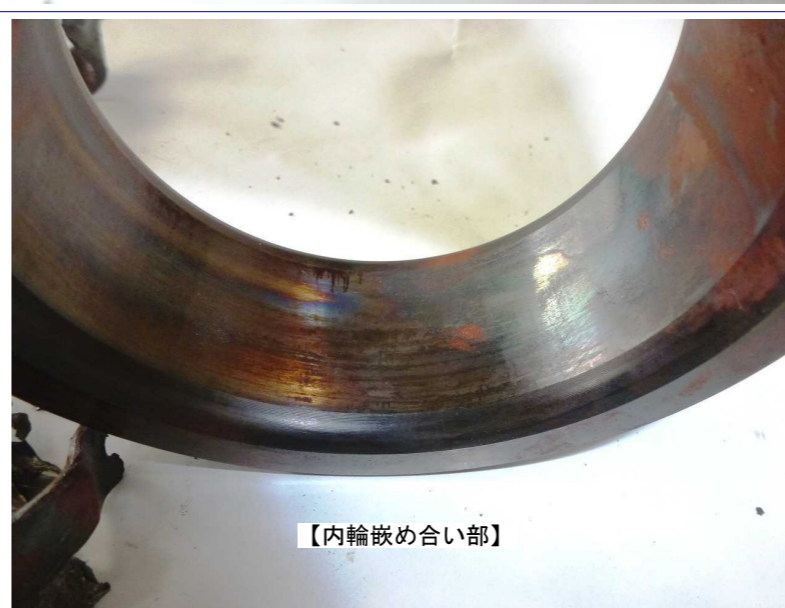
【転動体と保持器】



【傾向管理グラフ】 ▲:VEL-P ▲:ACC-P ●:ACC-R



【内輪嵌め合い部】



【転動体と保持器】

